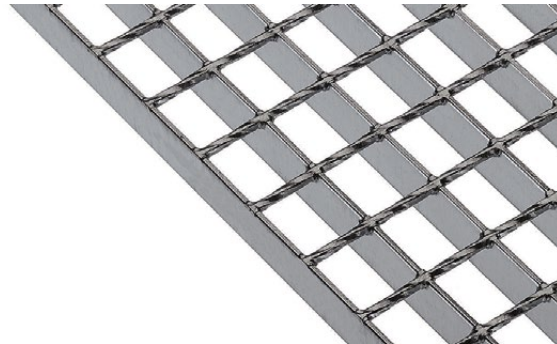


Schweißpress-Matten - 30x30

- Maschenteilung 34,3 x 38,1 mm
- Nennmaschenweite ca. 30 x 30 mm
- Bewertungsgruppe R10
- mit gedrillten Querstäben
- ohne Rand in Querstabrichtung
- roh-unverzinkt

1. Maß = Tragstabrichtung

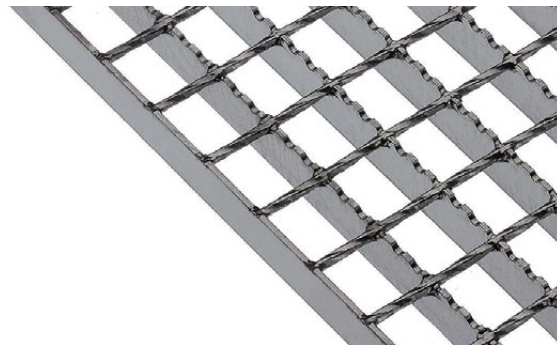


Typ	Rostaußenmaß in mm	TR in mm	ca. Gewicht kg/Stk.	Bestellnummer	Preis/Stk. € exkl. MwSt.
SP225-34/38-2	6100 x 1000	25/2	101,5	70220001	498,30
SP230-34/38-2	6100 x 1000	30/2	116,5	70220002	576,80
SP240-34/38-2	6100 x 1000	40/2	146,0	70220003	711,20
SP330-34/38-3	6100 x 1000	30/3	156,7	70220004	763,00
SP340-34/38-3	6100 x 1000	40/3	200,0	70220005	962,00
SP440-34/38-4	6100 x 1000	40/4	258,0	70220006	1.232,10

Schweißpress-Gleitschutz-Matten - 30x30

- Maschenteilung 34,3 x 38,1 mm
- Nennmaschenweite ca. 30 x 30 mm
- rutschhemmend, Tragstab gekerbt Nr. 11
- Bewertungsgruppe R12
- mit gedrillten Querstäben
- ohne Rand in Querstabrichtung
- roh-unverzinkt

1. Maß = Tragstabrichtung



Typ	Rostaußenmaß in mm	TR in mm	ca. Gewicht kg/Stk.	Bestellnummer	Preis/Stk. € exkl. MwSt.
XSP230-34/38-2	6100 x 1000	30/2	115,0	70220020	622,00
XSP330-34/38-3	6100 x 1000	30/3	154,0	70220021	827,60
XSP340-34/38-3	6100 x 1000	40/3	198,0	70220022	1.026,50

SP-Matten auch als halbe Matten in der Abmessung 3050 x 1000 mm lieferbar!
 Nähere Angaben zur Rutschhemmung siehe Handbuch Seite 72-74, sowie www.systemstahl.at

i Weitere Mattentypen mit Tragstab bis zu 80x5 mm sowie Standardmaschung 34x50 mm nach Rücksprache ab Lager lieferbar. Preise auf Anfrage!