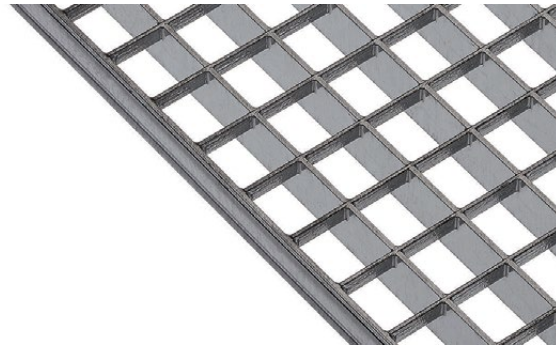



## Pressrost-Matten - 30x30

- Maschenteilung 33,3 x 33,3 mm
- Nennmaschenweite ca. 30 x 30 mm
- Bewertungsgruppe R10
- mit umlaufender Randeinfassung
- roh-unverzinkt

1. Maß = Tragstabrichtung



Typ	Rost-Außenmaß mm	TR in mm	ca. Gewicht kg/Stk.	Bestellnummer	Preis/Stk. € exkl. MwSt.
P220-33-2	3000 x 1000	20/2	49,5	70120010	303,20
P225-33-2	3000 x 1000	25/2	51,0	70120001	333,50
P230-33-2	3000 x 1000	30/2	55,9	70120002	367,20
P240-33-2	3000 x 1000	40/2	70,8	70120004	419,70
P330-33-3	3000 x 1000	30/3	80,4	70120006	488,90
P340-33-3	3000 x 1000	40/3	103,0	70120008	583,10
P220-33-2	3000 x 1250	20/2	59,4	70120011	379,00
P225-33-2	3000 x 1250	25/2	63,8	70120012	416,90
P230-33-2	3000 x 1250	30/2	69,9	70120003	450,80
P240-33-2	3000 x 1250	40/2	91,3	70120005	535,80
P330-33-3	3000 x 1250	30/3	100,5	70120007	594,50
P340-33-3	3000 x 1250	40/3	128,5	70120009	714,40



**... wenn die Zeit drängt...**  
**produzieren Sie Ihre Gitterroste und Stufen selbst!**

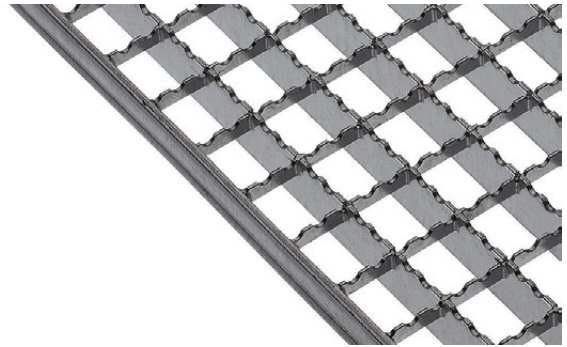
**hoher Qualitätsstandard / Flexibilität / kurze Lieferzeiten**



## Press-Gleitschutz- Matten - 30x30

- Maschenteilung 33,3 x 33,3 mm
- Nennmaschenweite ca. 30 x 30 mm
- rutschhemmend, Trag- und Füllstab gekerbt Nr. 3
- Bewertungsgruppe R12
- mit umlaufender Randeinfassung
- roh-unverzinkt

1. Maß = Tragstabrichtung



Typ	Rostaußenmaß in mm	TR in mm	ca. Gewicht kg/Stk.	Bestellnummer	Preis/Stk. € exkl. MwSt.
XP230-33-2	3000 x 1000	30/2	58,0	70120020	481,00
XP240-33-2	3000 x 1000	40/2	70,1	70120024	589,20
XP330-33-3	3000 x 1000	30/3	80,0	70120022	526,20
XP340-33-3	3000 x 1000	40/3	101,4	70120025	620,00
XP230-33-2	3000 x 1250	30/2	72,5	70120021	497,30
XP240-33-2	3000 x 1250	40/2	90,3	70120026	774,40
XP330-33-3	3000 x 1250	30/3	100,0	70120023	641,10
XP340-33-3	3000 x 1250	40/3	126,5	70120027	774,40



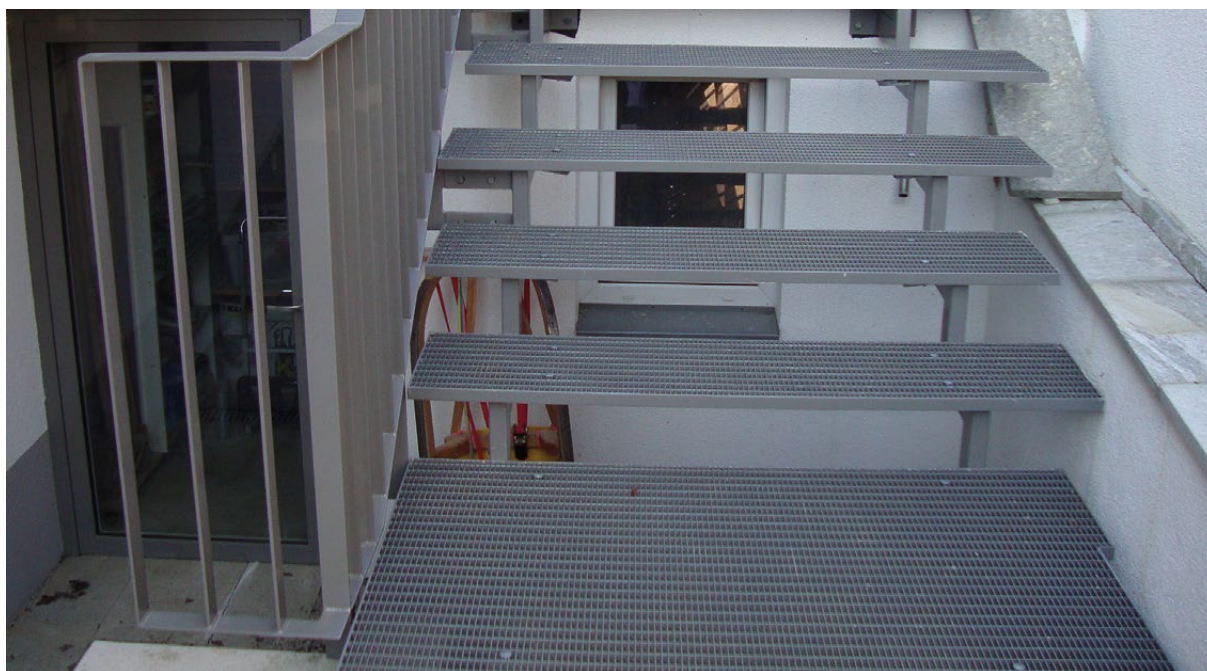
## Pressrost-Matten - 30x10

- Maschenteilung 33,3 x 11,1 mm
- Nennmaschenweite ca. 30 x 10 mm
- Bewertungsgruppe R10
- mit umlaufender Randeinfassung
- roh-unverzinkt

1. Maß = Tragstabrichtung



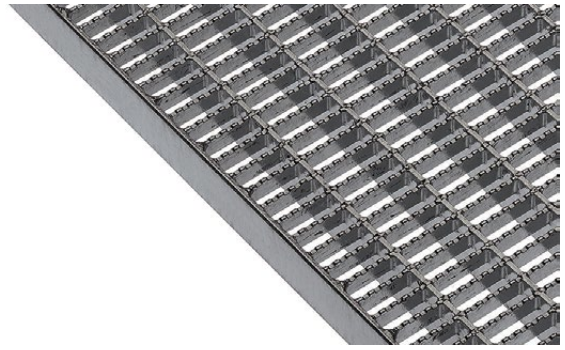
Typ	Rostaußenmaß in mm	TR in mm	ca. Gewicht kg/Stk.	Bestellnummer	Preis/Stk. € exkl. MwSt.
P220-33/11-2	3000 x 1000	20/2	78,0	70120037	461,60
P225-33/11-2	3000 x 1000	25/2	78,9	70120030	507,80
P230-33/11-2	3000 x 1000	30/2	86,7	70120031	535,60
P240-33/11-2	3000 x 1000	40/2	99,5	70120033	605,10
P330-33/11-3	3000 x 1000	30/3	105,2	70120034	657,00
P340-33/11-3	3000 x 1000	40/3	127,6	70120036	760,00
P220-33/11-2	3000 x 1250	20/2	97,0	70120038	577,00
P225-33/11-2	3000 x 1250	25/2	98,6	70120040	634,70
P230-33/11-2	3000 x 1250	30/2	108,4	70120032	656,30
P330-33/11-3	3000 x 1250	30/3	130,9	70120035	809,10
P240-33/11-2	3000 x 1250	40/2	124,4	70120041	756,40
P340-33/11-3	3000 x 1250	40/3	159,5	70120039	944,10



## Press-Gleitschutz- Matten - 30x10

- Maschenteilung 33,3 x 11,1 mm
- Nennmaschenweite ca. 30 x 10 mm
- rutschhemmend, Füllstab gekerbt Nr. 42
- Bewertungsgruppe R11
- mit umlaufender Randeinfassung
- roh-unverzinkt

1. Maß = Tragstabrichtung



Typ	Rostaußenmaß in mm	TR in mm	ca. Gewicht kg/Stk.	Bestellnummer	Preis/Stk. € exkl. MwSt.
XP230-33/11-2	3000 x 1000	30/2	86,2	70120050	<b>572,90</b>
XP240-33/11-2	3000 x 1000	40/2	98,5	70120054	<b>665,80</b>
XP330-33/11-3	3000 x 1000	30/3	105,0	70120052	<b>694,40</b>
XP340-33/11-3	3000 x 1000	40/3	126,1	70120055	<b>804,50</b>
XP230-33/11-2	3000 x 1250	30/2	106,7	70120051	<b>703,10</b>
XP240-33/11-2	3000 x 1250	40/2	122,5	70120057	<b>832,30</b>
XP330-33/11-3	3000 x 1250	30/3	130,5	70120053	<b>855,90</b>
XP340-33/11-3	3000 x 1250	40/3	157,7	70120056	<b>988,60</b>

Nähere Angaben zur Rutschhemmung siehe Handbuch Seite 72-74, sowie [www.systemstahl.at](http://www.systemstahl.at)

