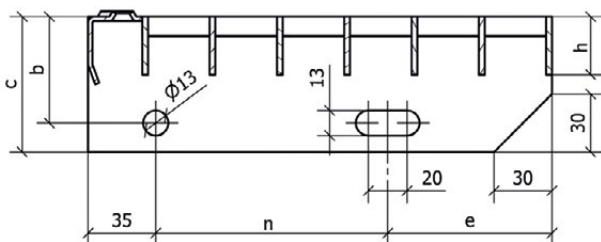
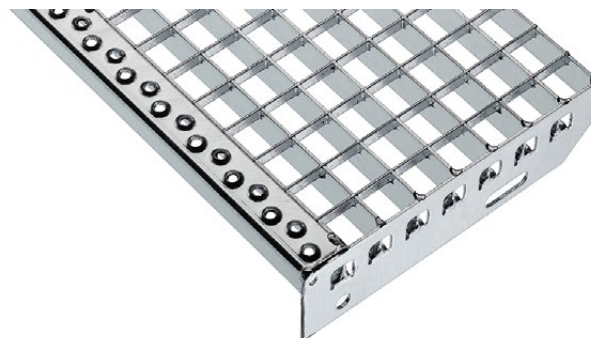


Press-Industriestufen - 30x30

- Maschenteilung 33,3 x 33,3 mm
- Nennmaschenweite ca. 30 x 30 mm
- Bewertungsgruppe R10
- mit gelochter Antrittskante und gelochten Seitenplatten
- Lochabstand nach DIN 24531
- feuerverzinkt

1. Maß = Tragstabrichtung



C = 70 mm

SAK = Sicherheitsantrittskante Höhe in mm

Abmessung in mm	b	SAK	n	e	ca. Gewicht kg/Stk.	Bestellnummer	Preis/Stk. € exkl. MwSt.
Typ P225-33 Tragstab 25x2 mm							
500 x 200*	55	35	120	45	2,8	70110001	41,40
500 x 240	55	35	120	85	3,2	70110002	44,30
600 x 200*	55	35	120	45	3,2	70110003	44,00
600 x 240	55	35	120	85	3,7	70110004	47,20
600 x 270	55	35	150	85	4,1	70110005	52,20
Typ P230-33 Tragstab 30x2 mm							
600 x 240	55	35	120	85	4,2	70110009	54,00
600 x 270	55	35	150	85	4,6	70110010	57,40
600 x 305	55	35	180	90	5,0	70110037	64,80
700 x 200*	55	35	120	45	4,1	70110200	50,00
700 x 240	55	35	120	85	4,8	70110201	53,80
700 x 270	55	35	150	85	5,3	70110202	58,80
700 x 305	55	35	180	90	5,7	70110203	66,50
800 x 200*	55	35	120	45	4,4	70110011	52,80
800 x 240	55	35	120	85	5,3	70110012	63,40
800 x 270	55	35	150	85	5,9	70110013	68,00
800 x 305	55	35	180	90	6,6	70110014	75,20
900 x 240	55	50	120	85	6,0	70110016	70,60
900 x 270	55	50	150	85	6,6	70110017	75,20
1000 x 240	55	50	120	85	6,8	70110020	74,00

1000 x 270	55	50	150	85	7,6	70110021	79,70
1000 x 305	55	50	180	90	8,0	70110022	86,10
Typ P235-33 Tragstab 35x2 mm							
900 x 200*	55	35	120	45	6,0	70110220	64,70
900 x 240	55	35	120	85	6,4	70110221	77,70
900 x 270	55	35	150	85	7,5	70110222	82,70
900 x 305	55	35	180	90	8,3	70110223	93,40
1000 x 200*	55	35	120	45	6,5	70110224	67,80
1000 x 240	55	35	120	85	7,4	70110225	81,40
1000 x 270	55	35	150	85	8,2	70110226	87,80
1000 x 305	55	35	180	90	9,0	70110227	94,70
Typ P240-33 Tragstab 40x2 mm							
1100 x 200*	55	35	120	45	6,9	70110040	70,50
1100 x 240	55	35	120	85	7,9	70110041	76,60
1100 x 270	55	35	150	85	8,8	70110042	83,40
1100 x 305	55	35	180	90	9,8	70110043	89,40
1200 x 200*	55	50	120	45	7,5	70110044	78,80
1200 x 240	55	50	120	85	8,5	70110045	85,50
1200 x 270	55	50	150	85	9,5	70110046	92,70
1200 x 305	55	50	180	90	10,6	70110047	99,20
Typ P330-33 Tragstab 30x3 mm							
800 x 240**	55	35	120	85	6,4	70110028	64,50
800 x 270**	55	35	150	85	7,2	70110029	71,00
800 x 305	55	35	180	90	8,0	70110030	76,00
1000 x 240	55	35	120	85	8,2	70110031	86,80
1000 x 270	55	35	150	85	9,2	70110032	94,00
1000 x 305	55	35	180	90	10,3	70110033	102,30
Typ P340-33 Tragstab 40x3 mm							
1200 x 240	55	35	120	85	11,8	70110034	112,10
1200 x 270	55	35	150	85	13,2	70110035	122,00
1200 x 305	55	35	180	90	14,8	70110036	133,60
1250 x 270	55	50	150	85	14,0	70110048	134,30
1250 x 305	55	50	180	90	15,5	70110049	148,70

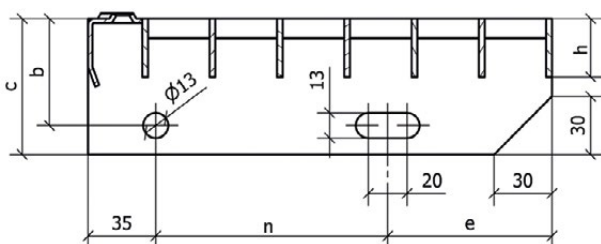
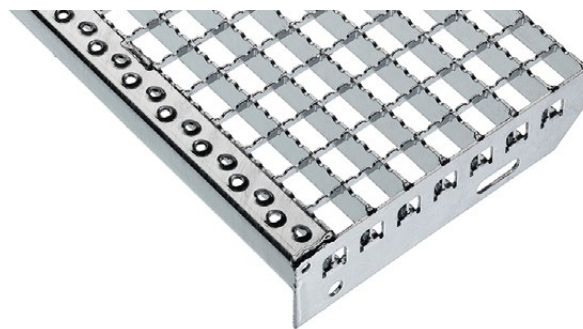
*Lochbild entgegen DIN 24531

**Auslaufartikel

Press-Gleitschutzstufen - 30x30

- Maschenteilung 33,3 x 33,3 mm
- Nennmaschenweite ca. 30 x 30 mm
- rutschhemmend, Trag- und Füllstab gekerbt Nr. 3
- Bewertungsgruppe R12
- mit gelochter Antrittskante und gelochten Seitenplatten
- Lochabstand nach DIN 24531
- feuerverzinkt

1. Maß = Tragstabrichtung



C = 70 mm
SAK = Sicherheitsantrittskante Höhe in mm

Abmessung in mm	b	SAK	n	e	ca. Gewicht kg/Stk.	Bestellnummer	Preis/Stk. € exkl. MwSt.
Typ XP230-33 Tragstab 30x2 mm							
600 x 240	55	35	120	85	4,0	70110060	53,90
600 x 270	55	35	150	85	4,4	70110061	59,40
800 x 240	55	35	120	85	5,3	70110064	66,60
800 x 270	55	35	150	85	5,9	70110065	71,30
1000 x 240	55	50	120	85	6,8	70110069	77,70
1000 x 270	55	50	150	85	7,6	70110068	83,70
Typ XP235-33 Tragstab 35x2 mm							
700 x 240	55	35	120	85	5,5	70110300	61,00
700 x 270	55	35	150	85	6,1	70110301	66,60
800 x 240	55	35	120	85	6,1	70110302	73,40
800 x 270	55	35	150	85	6,8	70110303	78,50
Typ XP240-33 Tragstab 40x2 mm							
900 x 240	55	35	120	85	7,5	70110320	71,00
900 x 270	55	35	150	85	8,3	70110321	77,80
1000 x 240	55	35	120	85	7,2	70110080	75,90
1000 x 270	55	35	150	85	8,1	70110081	82,20
1000 x 305	55	35	180	90	9,2	70110088	87,80
1100 x 240	55	50	120	85	7,9	70110082	86,80
1100 x 270	55	50	150	85	8,8	70110083	93,80
1100 x 305	55	50	180	90	9,8	70110084	99,80
1200 x 240	55	50	120	85	8,5	70110085	91,10
1200 x 270	55	50	150	85	9,5	70110086	100,50
1200 x 305	55	50	180	90	10,6	70110087	105,00

Typ XP330-33 Tragstab 30x3 mm

800 x 240	55	35	120	85	6,9	70110092	81,20
800 x 270	55	35	150	85	7,3	70110090	89,40
800 x 305	55	35	180	90	6,4	70110089	101,10
900 x 240	55	35	120	85	7,6	70110093	82,40
900 x 270	55	35	150	85	8,3	70110094	92,10
1000 x 240	55	35	120	85	8,3	70110095	89,10
1000 x 270	55	35	150	85	9,2	70110091	98,00
1000 x 305	55	35	180	90	10,3	70110096	119,70

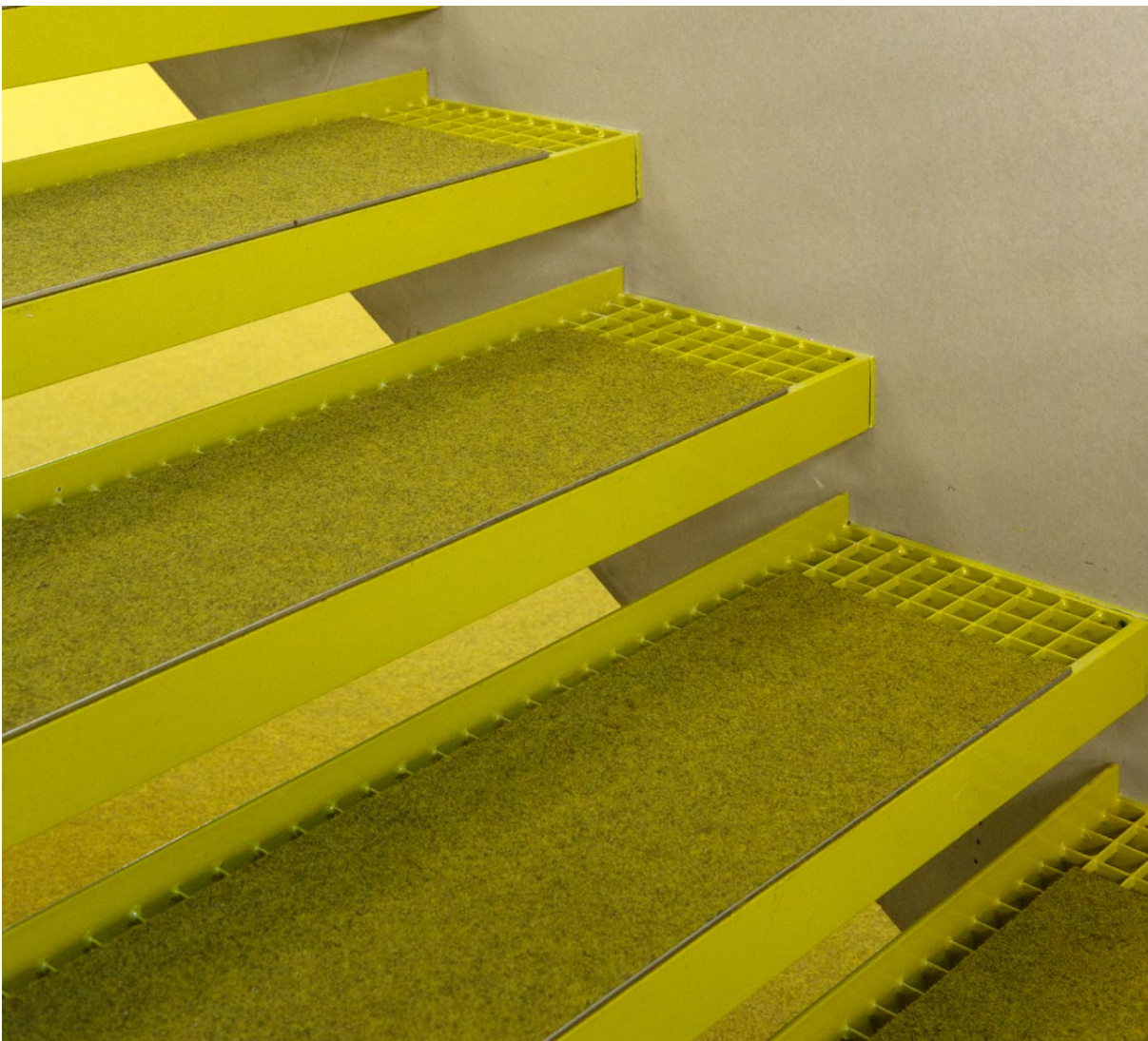
Typ XP340-33 Tragstab 40x3 mm

1200 x 240	55	35	120	85	11,8	70110097	117,80
1200 x 270	55	35	150	85	13,2	70110098	128,10
1200 x 305	55	35	180	90	14,8	70110099	140,30

Typ XP345-33 Tragstab 45x3 mm

1250 x 270**	55	50	150	85	14,9	70110330	128,80
1250 x 305**	55	50	180	90	16,8	70110331	138,60

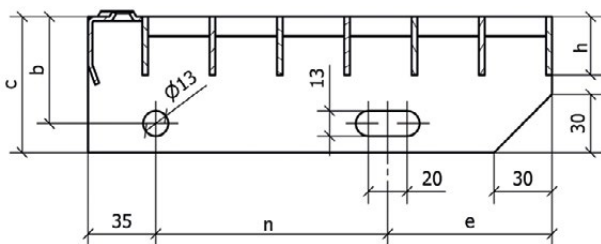
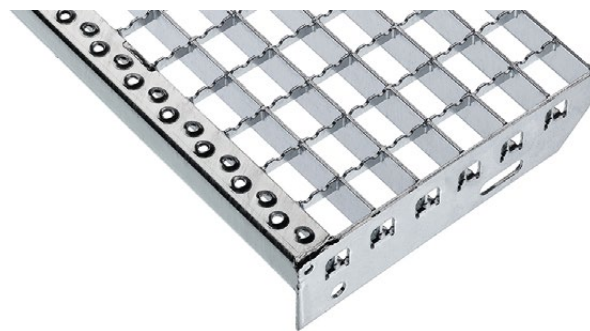
**Auslaufartikel



Press-Gleitschutzstufen - 30x30

- Maschenteilung 33,3 x 33,3 mm
- Nennmaschenweite ca. 30 x 30 mm
- rutschhemmend, Füllstab gekerbt Nr. 42
- Bewertungsgruppe R11
- mit gelochter Antrittskante und gelochten Seitenplatten
- Lochabstand nach DIN 24531
- feuerverzinkt

1. Maß = Tragstabrichtung

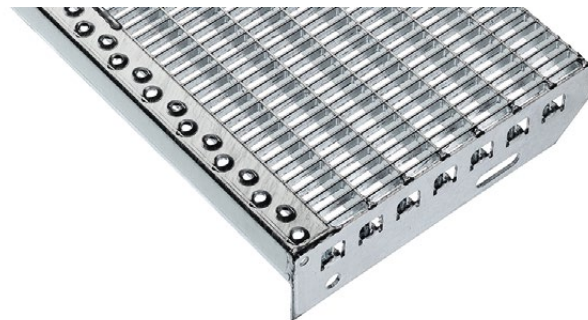


C = 70 mm
SAK = Sicherheitsantrittskante Höhe in mm

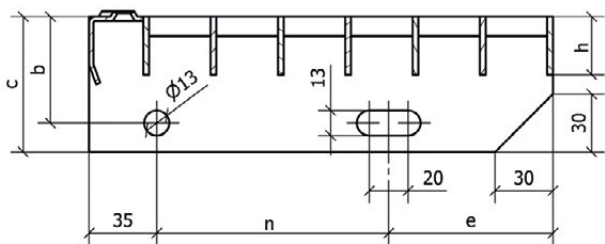
Abmessung in mm	b	SAK	n	e	ca. Gewicht kg/Stk.	Bestellnummer	Preis/Stk. € exkl. MwSt.
Typ XP225-33 Tragstab 25x2 mm							
600 x 240	55	70	120	85	3,7	70110400	52,80
600 x 270	55	70	150	85	4,1	70110401	57,00
700 x 240	55	70	120	85	4,1	70110402	56,70
700 x 270	55	70	150	85	4,6	70110403	59,40
700 x 305	55	70	180	90	5,2	70110404	63,20
Typ XP230-33 Tragstab 30x2 mm							
800 x 240	55	70	120	85	5,3	70110420	62,40
800 x 270	55	70	150	85	5,9	70110421	66,50
800 x 305	55	70	180	90	6,6	70110422	69,80
Typ XP235-33 Tragstab 35x2 mm							
900 x 240	55	70	120	85	7,3	70110430	71,90
900 x 270	55	70	150	85	8,1	70110431	76,70
900 x 305	55	70	180	90	9,0	70110435	78,60
1000 x 240	55	70	120	85	8,1	70110432	74,60
1000 x 270	55	70	150	85	9,0	70110433	82,20
1000 x 305	55	70	180	90	9,8	70110434	88,00
Typ XP240-33 Tragstab 40x2 mm							
1200 x 270	55	70	150	85	9,5	70110440	107,70
1200 x 305	55	70	180	90	10,6	70110441	117,00
Typ XP340-33 Tragstab 40x3 mm							
1500 x 305	55	70	180	90	18,5	70110442	153,20

Press-Industriestufen - 30x10

- Maschenteilung 33,3 x 11,1 mm
- Nennmaschenweite ca. 30 x 10 mm
- Bewertungsgruppe R10
- mit gelochter Antrittskante und gelochten Seitenplatten
- Lochabstand nach DIN 24531
- feuerverzinkt



1. Maß = Tragstabrichtung



C = 70 mm
SAK = Sicherheitsantrittskante Höhe in mm

Abmessung in mm	b	SAK	n	e	ca. Gewicht kg/Stk.	Bestellnummer	Preis/Stk. € exkl. MwSt.
Typ P225-33/11 Tragstab 25x2 mm							
600 x 240	55	35	120	85	4,7	70110100	63,90
600 x 270	55	35	150	85	5,2	70110101	70,20
Typ P230-33/11 Tragstab 30x2 mm							
600 x 240	55	35	120	85	5,4	70110500	70,20
600 x 270	55	35	150	85	6,0	70110501	76,20
700 x 240	55	35	120	85	5,6	70110502	72,00
700 x 270	55	35	150	85	6,2	70110503	78,00
800 x 240	55	35	120	85	6,9	70110104	85,70
800 x 270	55	35	150	85	7,9	70110105	92,10
800 x 305	55	35	180	90	9,4	70110117	99,30
900 x 240	55	50	120	85	7,7	70110106	91,70
900 x 270	55	50	150	85	8,6	70110107	98,60
1000 x 240	55	50	120	85	9,0	70110108	101,90
1000 x 270	55	50	150	85	10,0	70110109	109,80
1000 x 305	55	50	180	90	12,0	70110110	119,70
Typ P235-33/11 Tragstab 35x2 mm							
900 x 240	55	35	120	85	8,5	70110520	101,00
900 x 270	55	35	150	85	9,4	70110521	108,50
1000 x 240	55	35	120	85	9,2	70110522	112,10

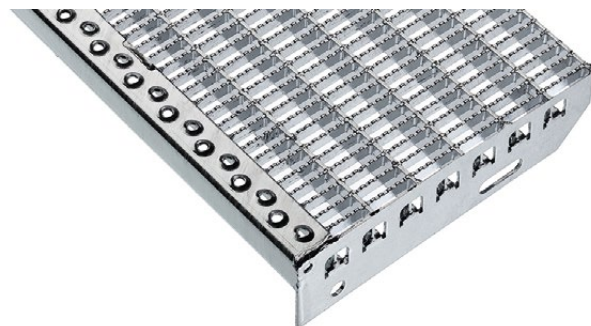
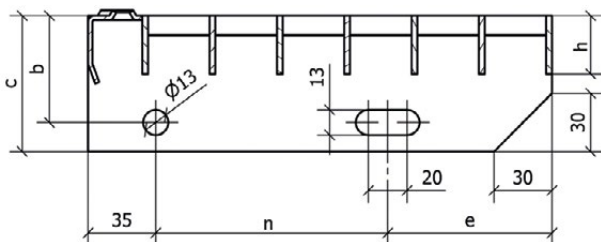
1000 x 270	55	35	150	85	10,3	70110523	120,90
1000 x 305	55	35	180	90	11,5	70110524	131,70
Typ P240-33/11 Tragstab 40x2 mm							
1100 x 240	55	35	120	85	9,7	70110111	99,90
1100 x 270	55	35	150	85	10,9	70110112	108,30
1100 x 305	55	35	180	90	12,1	70110113	116,10
1200 x 240	55	50	120	85	10,5	70110114	109,80
1200 x 270	55	50	150	85	11,8	70110115	118,80
1200 x 305	55	50	180	90	13,1	70110116	127,10
Typ P340-33/11 Tragstab 40x3 mm							
1250 x 270	55	50	150	85	4,8	70110540	142,80
1250 x 305**	55	50	180	90	5,3	70110541	154,00
1200 x 240	55	35	120	85	14,1	70110542	142,98
1200 x 270	55	35	150	85	16,0	70110543	156,37
1200 x 305	55	35	180	90	17,9	70110544	171,76

**Auslaufartikel

Press-Gleitschutzstufen - 30x10

- Maschenteilung 33,3 x 11,1 mm
- Nennmaschenweite ca. 30 x 10 mm
- rutschhemmend, Füllstab gekerbt Nr. 42
- Bewertungsgruppe R11
- mit gelochter Antrittskante und gelochten Seitenplatten
- Lochabstand nach DIN 24531
- feuerverzinkt

1. Maß = Tragstabrichtung



C = 70 mm
SAK = Sicherheitsantrittskante Höhe in mm

Abmessung in mm	b	SAK	n	e	ca. Gewicht kg/Stk.	Bestellnummer	Preis/Stk. € exkl. MwSt.
Typ XP225-33/11 Tragstab 25x2 mm							
600 x 240	55	70	120	85	4,7	70110492	75,30
700 x 240	55	70	120	85	5,3	70110493	81,90
Typ XP230-33/11 Tragstab 30x2 mm							
600 x 240	55	35	120	85	5,8	70110136	73,20
600 x 270	55	35	150	85	6,5	70110137	79,70

800 x 240	55	35	120	85	7,5	70110130	88,10
800 x 240	55	70	120	85	7,5	70110450	95,20
800 x 270	55	35	150	85	8,4	70110131	94,70
800 x 270	55	70	150	85	8,4	70110451	100,50
800 x 305	55	35	180	90	9,4	70110132	101,80
800 x 305	55	70	180	90	9,4	70110452	103,50
900 x 240	55	50	120	85	8,4	70110138	94,20
900 x 270	55	50	150	85	9,3	70110139	103,00
1000 x 240	55	50	120	85	9,6	70110133	105,30
1000 x 270	55	50	150	85	10,8	70110134	113,20
1000 x 305	55	50	180	90	12,0	70110135	123,00
Typ XP235-33/11 Tragstab 35x2 mm							
900 x 270	55	70	150	85	10,0	70110470	109,80
900 x 305	55	70	180	90	11,0	70110471	116,80
1000 x 270	55	35	150	85	10,3	70110170	116,00
1000 x 270	55	70	150	85	11,0	70110472	124,60
1000 x 305	55	35	180	90	11,5	70110171	123,60
1000 x 305	55	70	180	90	12,2	70110473	135,40
Typ XP240-33/11 Tragstab 40x2 mm							
1200 x 270	55	50	150	85	11,8	70110180	125,80
1200 x 270	55	70	150	85	12,5	70110490	149,80
1200 x 305	55	50	180	90	13,1	70110181	134,60
1200 x 305	55	70	180	90	13,8	70110491	161,30
Typ XP330-33/11 Tragstab 30x3 mm							
900 x 240	55	35	120	85	9,8	70110190	105,30
900 x 270	55	35	150	85	10,9	70110191	117,40
1000 x 240	55	35	120	85	10,9	70110140	119,70
1000 x 270	55	35	150	85	12,3	70110141	129,90
1000 x 305	55	35	180	90	13,8	70110142	141,90
Typ XP340-33/11 Tragstab 40x3 mm							
1200 x 240	55	35	120	85	14,1	70110150	150,50
1200 x 270	55	35	150	85	16,0	70110151	164,60
1200 x 305	55	35	180	90	17,9	70110152	180,80
1250 x 270	55	50	150	85	16,4	70110160	171,30
1250 x 305	55	50	180	90	18,3	70110161	188,30
1500 x 305	55	70	180	90	21,0	70110494	202,50