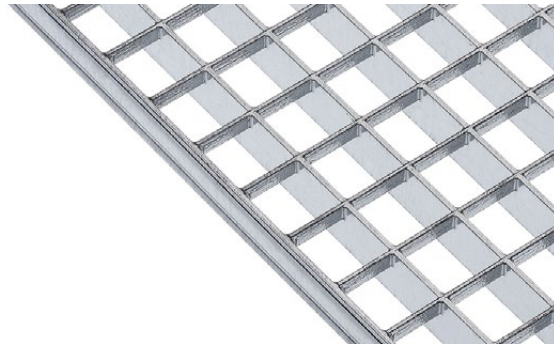


## Press-Industrieroste - 30x30 **Edelstahl**

- Maschenteilung 33,3 x 33,3 mm
- Nennmaschenweite ca. 30 x 30 mm
- Bewertungsgruppe R10
- mit Randeinfassung
- Edelstahl V2A 1.4301 gebeizt

1. Maß = Tragstabrichtung



Rostaußenmaß in mm	TR in mm	ca. Gewicht kg/Stk.	Bestellnummer	Preis/Stk. € exkl. MwSt.
<b>Typ P230-33</b>				
600 x 1000	30/2	13,9	70100200	266,60
800 x 1000	30/2	18,1	70100201	388,80
1000 x 1000	30/2	22,3	70100202	450,90
<b>Typ P330-33</b>				
1200 x 1000	30/3	35,3	70100203	539,40

## Press-Gleitschutz-Industrieroste - 30x30 **Edelstahl**

- Maschenteilung 33,3 x 33,3 mm
- Nennmaschenweite ca. 30 x 30 mm
- rutschhemmend, Trag- und Füllstab gekerbt Nr. 3
- Bewertungsgruppe R13
- mit Randeinfassung
- Edelstahl V2A 1.4301 gebeizt

1. Maß = Tragstabrichtung

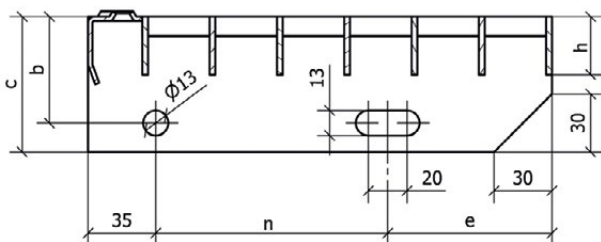
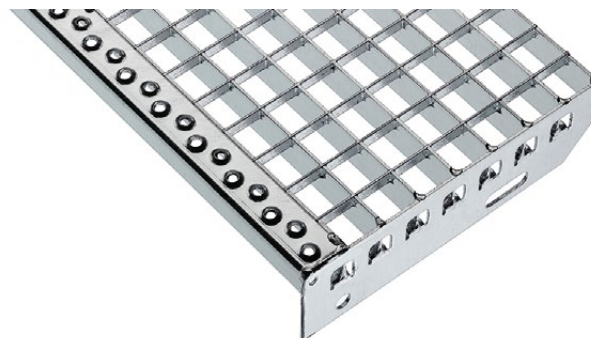


Rostaußenmaß in mm	TR in mm	ca. Gewicht kg/Stk.	Bestellnummer	Preis/Stk. € exkl. MwSt.
<b>Typ XP230-33</b>				
600 x 1000	30/2	13,9	70100240	296,90
800 x 1000	30/2	18,1	70100241	427,70
1000 x 1000	30/2	22,3	70100242	496,00
<b>Typ XP330-33</b>				
1200 x 1000	30/3	35,3	70100243	593,40

**Press-Industriestufen - 30x30 Edelstahl**

- Maschenteilung 33,3 x 33,3 mm
- Nennmaschenweite ca. 30 x 30 mm
- Bewertungsgruppe R10
- mit gelochter Antrittskante und gelochten Seitenplatten
- Lochabstand nach DIN 24531
- Edelstahl V2A 1.4301 gebeizt

1. Maß = Tragstabrichtung



C = 70 mm  
SAK = Sicherheitsantrittskante Höhe in mm

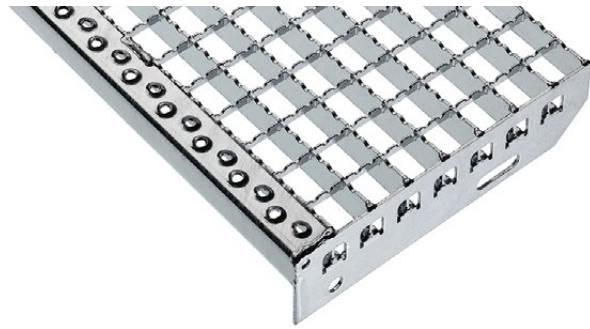
Abmessung in mm	b	SAK	n	e	ca. Gewicht kg/Stk.	Bestellnummer	Preis/Stk. € exkl. MwSt.
<b>Typ P230-33 Tragstab 30x2 mm</b>							
600 x 270	55	35	150	85	4,6	70110600	152,60
<b>Typ P330-33 Tragstab 30x3 mm</b>							
800 x 270	55	35	150	85	7,2	70110601	203,30
1000 x 270	55	50	150	85	9,2	70110602	254,20
<b>Typ P340-33 Tragstab 40x3 mm</b>							
1200 x 270	55	50	150	85	13,2	70110603	306,30



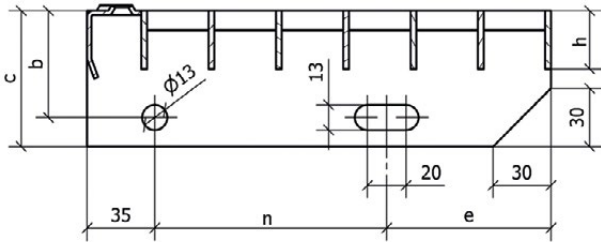
## Press-Gleitschutzstufen - 30x30

### Edelstahl

- Maschenteilung 33,3 x 33,3 mm
- Nennmaschenweite ca. 30 x 30 mm
- rutschhemmend, Trag- und Füllstab gekerbt Nr. 3
- Bewertungsgruppe R13
- mit gelochter Antrittskante und gelochten Seitenplatten
- Lochabstand nach DIN 24531
- Edelstahl V2A 1.4301 gebeizt



#### 1. Maß = Tragstabrichtung



C = 70 mm

SAK = Sicherheitsantrittskante Höhe in mm

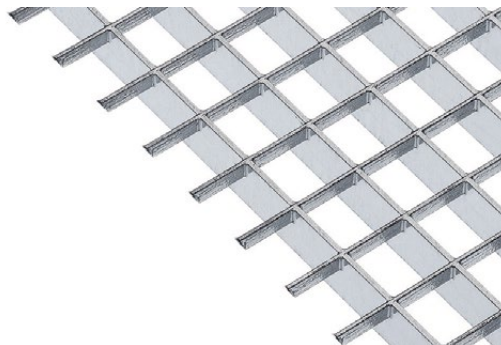
Abmessung in mm	b	SAK	n	e	ca. Gewicht kg/Stk.	Bestellnummer	Preis/Stk. € exkl. MwSt.
<b>Typ XP230-33 Tragstab 30x2 mm</b>							
600 x 270	55	35	150	85	4,6	70110640	160,20
<b>Typ XP330-33 Tragstab 30x3 mm</b>							
800 x 270	55	35	150	85	7,2	70110641	213,50
1000 x 270	55	50	150	85	9,2	70110642	266,90
<b>Typ XP340-33 Tragstab 40x3 mm</b>							
1200 x 270	55	50	150	85	13,2	70110643	321,50



**Pressrost-Matten - 30x30 Edelstahl**

- Maschenweite 33,3 x 33,3 mm
- Nennmaschenweite ca. 30 x 30 mm
- Bewertungsgruppe R10
- ohne Randeinfassung
- Edelstahl 1.4301 unbehandelt

1. Maß = Tragstabrichtung

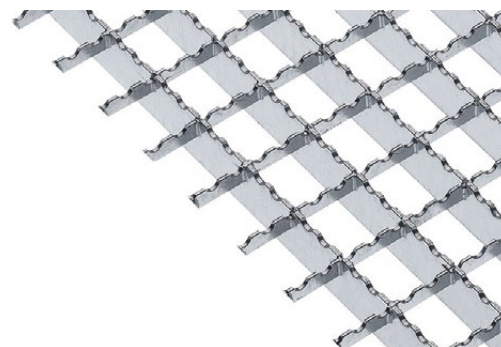


Typ	Rostaußenmaß in mm	TR in mm	ca. Gewicht kg/Stk.	Bestellnummer	Preis/Stk. € exkl. MwSt.
P230-33-0	3000 x 1000	30/2	55,9	70120100	1.288,20
P330-33-0	3000 x 1000	30/3	76,8	70120101	1.660,60

**Pressrost-Matten - 30x30 Edelstahl**

- Maschenweite 33,3 x 33,3 mm
- Nennmaschenweite ca. 30 x 30 mm
- rutschhemmend, Trag- und Füllstab gekerbt Nr. 3
- Bewertungsgruppe R13
- ohne Randeinfassung
- Edelstahl 1.4301 unbehandelt

1. Maß = Tragstabrichtung



Typ	Rostaußenmaß in mm	TR in mm	ca. Gewicht kg/Stk.	Bestellnummer	Preis/Stk. € exkl. MwSt.
XP230-33-0	3000 x 1000	30/2	55,9	70120120	1.316,60
XP330-33-0	3000 x 1000	30/3	76,8	70120121	1.688,90

Nähere Angaben zur Rutschhemmung siehe Handbuch Seite 72-74, sowie [www.systemstahl.at](http://www.systemstahl.at)