

Gute Pflege verlängert die Lebensdauer der Matten!

laufende Reinigung

Die Oberfläche der Aluprofilmatte sollte regelmäßig mit einem Staubsauger abgesaugt und anschließend zusammengerollt bzw. das Mattenbett ebenfalls gesaugt werden. Stellen Sie eine hohe Saugleistung ein.

Reinigung bei starker Verschmutzung

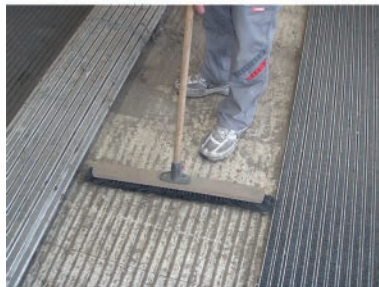
Stark verschmutzte Matten können mit einem Hochdruckreiniger gesäubert werden. Zur besseren Trocknung sollte die Matte nach der Reinigung senkrecht aufgestellt werden.

Austausch von Ripsstreifen

Für den Austausch ist es wichtig, dass zuerst der Ripsstreifen bzw. alle Klebereste vollständig entfernt werden. Um die Klebereste vollständig zu entfernen und das Aluprofil zu entfetten eignet sich am besten ein handelsüblicher Bremsreiniger. Nach vollständiger Trocknung kann der neue Ripsstreifen mit einem doppelseitigem Teppichklebeband eingeklebt werden. Dieser Austausch kann von Ihnen selbst oder von uns im Werk durchgeführt werden.

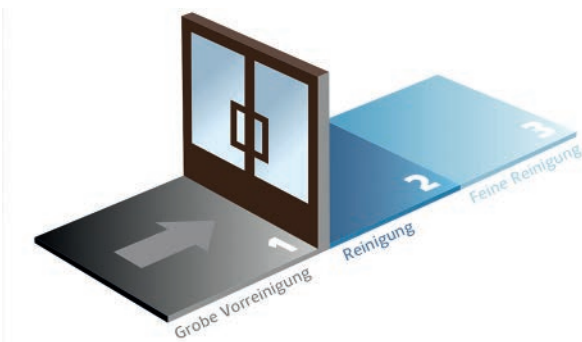
Mattenkorrektur bzw. -instandhaltung im Werk

Gerne können wir auch die Matten gegen Aufpreis bei uns im Werk reparieren. Vom Austausch einzelner Ripsstreifen bis hin zum nachträglichen Einfügen von Aluprofilen ist alles möglich.



Bedeutung von Reinigungszone

- Die Reinigungszone nehmen bis zu 90 % an Schmutz und Nässe auf, bevor diese ins Gebäude getragen werden
- weniger Schmutz im Innenbereich und dadurch verminderte Reinigungskosten
- einfache Reinigung und Pflege der Matten
- Schutz vor Rutschgefahr
- in die 3. Reinigungszone können sehr einfach Firmenlogos integriert werden



Reinigungszone 1 - Außenzone

zum Reinigen von Grobschmutz

Reinigungszone 2 - Zwischenzone

zum Reinigen von Schmutz für stark frequentierte Bereiche

Reinigungszone 3 - Innenzone

zum Endreinigen von feinem Schmutz und Feuchtigkeit