

## SHATWELL 16 mm

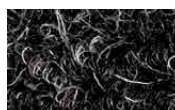
Die Fußmatte **SHATWELL** wurde aus 100 % Polypropylen hergestellt bzw. im PVC-Untergrund eingeschweißt und ist daher staub- und wasserundurchlässig. Sie ist hoch abriebbeständig und besitzt eine hervorragende Saugfähigkeit. Die Fußmattenlänge sollte ungefähr der Entfernung von 4-6 Schritten entsprechen. Durch die Verbindung der Fußmatten Topwell, Openwell, Karwell, Brushwell oder Lawell wird die vollständige Schuhreinigung gewährleistet.



### Ausführung

Bezeichnung	EH	Artikel-Nr.	Preis/EH € exkl. MwSt.
Shatwell schwarz	m <sup>2</sup>	52000060	88,00
Shatwell grau	m <sup>2</sup>	52000061	88,00
Shatwell braun	m <sup>2</sup>	52000062	88,00

### Material und Farben:



schwarz



grau



braun

### Technische Daten

**Höhe:** 16 mm

**Brandschutzklasse:** Efl

**Material:** 100 % Polypropylen, PVC-Untergrund

**Gewicht:** 4,57 kg/m<sup>2</sup>

**Abmessung:** nach Kundenwunsch (Längen über 2 m Laufrichtung werden geklebt)

**Pflege:** Saugen, ggf. mit Hochdruckreiniger und kaltem Wasser abspritzen oder Schamponieren

**Einsatzbereich:** für starke Lauffrequenz geeignet - Hotels, Banken, Krankenhäuser, Schulen, Industriebetriebe usw. Bereiche in der 2. und 3. Reinigungszone zum Entfernen von Feinschmutz (Wasser, Staub)

**Verlegung:** auf dem Bodenniveau in vorbereitete Öffnungen, die mit einem Einbaurahmen (Alu) 15 x 30 x 2 mm versehen sind oder freiliegend auf dem Boden, mit einer 2 cm breiten, angeklebten Gummileiste oder lose

