

TYP BZ

- Stahl, roh-unverzinkt
- Bewertungsgruppe R11



Rosttyp	Länge in mm	ca. Gewicht kg/Stk.	Bestellnummer	Preis/Stk. € exkl. MwSt.
BZ 180/40/2	6000	19,3	70320014	224,80
BZ 240/40/2	6000	27,8	70320000	299,70
BZ 300/40/2	6000	32,1	70320001	322,10
BZ 360/40/2	6000	39,6	70320002	360,00
BZ 420/40/2	6000	42,8	70320003	397,10
BZ 480/40/2	6000	48,1	70320004	434,70
BZ 180/50/2	6000	25,7	70320005	260,70
BZ 240/50/2	6000	31,0	70320006	298,20
BZ 300/50/2	6000	35,3	70320007	355,60
BZ 360/50/2	6000	41,7	70320008	373,10
BZ 420/50/2	6000	58,9	70320009	498,60
BZ 480/50/2,5	6000	65,3	70320010	546,40
BZ 300/75/2,5	6000	52,4	70320011	445,50
BZ 420/75/2,5	6000	66,3	70320012	540,30
BZ 480/75/2,5	6000	70,6	70320013	587,70

Type = B/H/S in mm



TYP BN-O

- Stahl, roh-unverzinkt
- Bewertungsgruppe R11



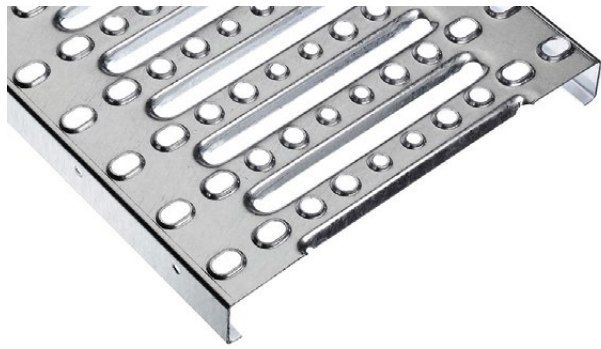
Rosttyp	Länge in mm	ca. Gewicht kg/Stk.	Bestellnummer	Preis/Stk. € exkl. MwSt.
BN-O 150/50/2	6000	22,5	70320100	242,70
BN-O 200/50/2	6000	28,9	70320101	277,40
BN-O 250/50/2	6000	33,2	70320102	311,00
BN-O 150/50/2,5	6000	30,6	70320107	288,30
BN-O 200/50/2,5	6000	36,5	70320108	331,40
BN-O 250/50/2,5	6000	42,4	70320109	374,60
BN-O 300/50/2,5	6000	48,3	70320113	461,00
BN-O 150/75/2	6000	30,0	70320105	276,50
BN-O 200/75/2	6000	34,8	70320106	310,20
BN-O 250/75/2	6000	39,6	70320103	346,60
BN-O 150/75/2,5	6000	36,5	70320110	331,40
BN-O 200/75/2,5	6000	42,4	70320111	374,60
BN-O 250/75/2,5	6000	48,3	70320112	417,60
BN-O 300/75/2,5	6000	54,6	70320104	461,00

Type = B/H/S in mm



TYP BPÜ

- Stahl, roh-unverzinkt
- Bewertungsgruppe R13



02

Rosttyp	Länge in mm	ca. Gewicht kg/Stk.	Bestellnummer	Preis/Stk. € exkl. MwSt.
BPÜ 150/50/2	6000	21,4	70320300	235,80
BPÜ 200/50/2	6000	28,9	70320301	270,20
BPÜ 250/50/2	6000	34,2	70320302	303,60
BPÜ 300/50/2	6000	37,5	70320303	336,20
BPÜ 400/50/2	6000	47,1	70320304	401,70
BPÜ 300/75/2	6000	42,8	70320305	370,50

Type = B/H/S in mm

