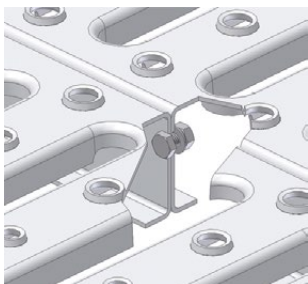


Nr. 29 Schraubverbindung

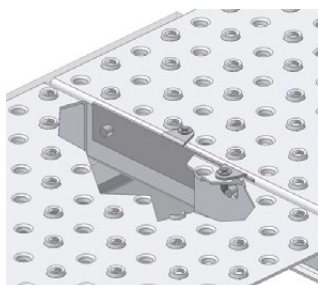
Bestehend aus:

- Schraube M 8 x 20 ISO 4017 (DIN 933)
- Scheibe 9 DIN 126 und Mutter M 8 ISO 7042 (DIN 980), selbstsichernd

Befestigungsmaterial passend für BR, BP-Ü, BZ, BN-O und BN-G

Bestellnummer
75001029

€ 1,20/Stk.

Nr. 27 Elementstoßverbindung

Verhindert an nicht verschraubten Elementen bei großen Stützweiten die Entstehung von Stolperkanten und erhöht die Lastverteilung

Bestehend aus:

- Verbindungsteil
- Gewindeschneidschraube D M 5 x 20 DIN 7516

Befestigungsmaterial passend für BR, BP-Ü, BZ, BN-O und BN-G

Bestellnummer
75001027

€ 6,60/Stk.

Nr. 27 Verbindungsklammer - Neu

Verhindert eine unterschiedliche Durchbiegung von belasteten und unbelasteten Rosten, sodass keine Stolperkante > 4 mm entstehen kann.

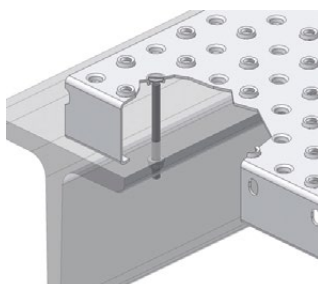
Bestehend aus:

- Klammer aus Federstahl

Befestigungsmaterial passend für BZ

Bestellnummer
75001040

€ 13,20/Stk.

Nr. 26 Direktverschraubung

Stellt eine sichere Verbindung zur Unterkonstruktion her, bestehend aus:

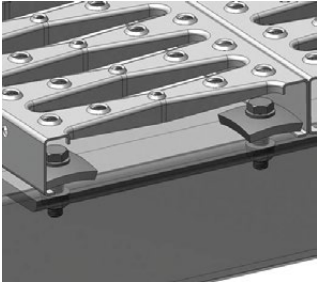
- Senkschraube M 8 x ... ISO 2009 (DIN 963)
- Scheibe 9 DIN 126
- Mutter M 8 ISO 7042 (DIN 980), selbstsichernd
- Bei BZ-Rosten mit Olive

Befestigungsmaterial passend für BR, BP-Ü, BZ und BN-O

Bestellnummer
75001026

€ 2,30/Stk.

Nr. 34 Spannpratze



Dient zur Befestigung von Blechprofilrosten auf die Unterkonstruktion. Durch die Schraube M 12 mit entsprechendem Anzugsmoment wird der Rost mit definierter Klemmkraft auf den Stahlbau gepresst. Dadurch wird eine definierte horizontale Kraft übertragen und die Roste gegen Abheben gesichert.

Bestehend aus:

- Gewölbtes Flach 50 x 8 mm
- Schraube M 12 x ISO 4017 (DIN 933)
- Scheibe 13 DIN 126 und Mutter M 12 ISO 7042 (DIN 980), selbstsichernd

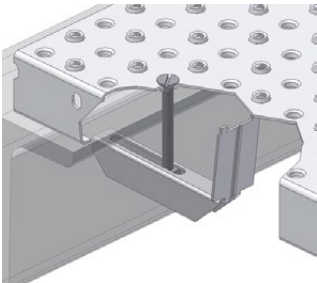
Alternativ mit Stahlbauschraube nach DIN 7990

Befestigungsmaterial passend für BR, BP-Ü, BZ, BN-G und BN-O

Bestellnummer
75001034

€ 15,50/Stk.

Nr. 21 Klemmbefestigung



Klemmverbindung,
bestehend aus:

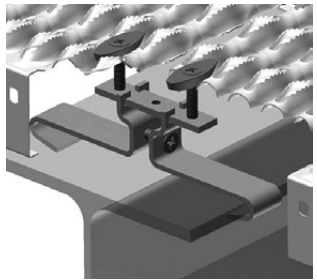
- Klemmunterteil
- Senkschraube M 8 x ISO 2009 (DIN 963)
- Vierkantmutter M 8 DIN 557
- Bei BZ-Rosten zusätzlich eine Olive

Befestigungsmaterial passend für BR, BP-Ü, BZ und BN-O
Rosttyp und -höhe sind bei der Bestellung anzugeben

Bestellnummer
75001021

€ 8,00/Stk.

Nr. 24 Stoßverbindung - Neu



Dient als bohrlochlose Befestigung von Blechprofilrosten bei gleichzeitiger Distanzierung zur Unterkonstruktion.

Bestehend aus:

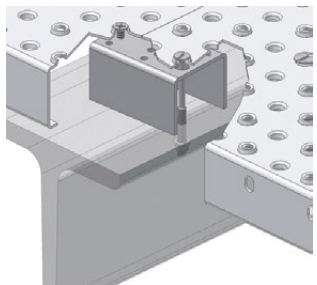
- 2 Klemmbügel
- Gewindeleiste mit 3 Senkschrauben M 8 x nach ISO 7050 (DIN 7982)
- 2 Oliven (siehe Befestigung Nr. 32)

Befestigungsmaterial passend für BR, BP-Ü, BZ und BN-O

Bestellnummer
75001041

€ 17,70/Stk.

Nr. 24 Stoßverbindung



Verhindert Stolperkanten an den Stoßstellen und ermöglicht gleichzeitig eine einwandfreie Befestigung mit der Unterkonstruktion.

Bestehend aus:

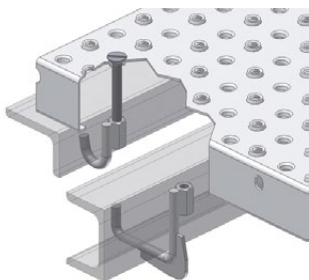
- U-Profil
- Senkschraube M 8 x ... ISO 2009 (DIN 963) alternativ: Senkblechschraube nach ISO 7050 (DIN 7982)
- Scheibe 9 DIN 126
- Mutter M 8 ISO 7042 (DIN 980), selbstsichernd

Befestigungsmaterial passend für BN-O und BN-G. Bei BN-G notwendige Bohrung im Blechprofilrost bauseits vorsehen.

Bestellnummer
75001024

€ 8,90/Stk.

Nr. 22 Hakenschraubenbefestigung



Für Blechprofilroste an vertikalen Auflageprofilen ohne Unterflansch,

bestehend aus:

- Kemmunterteil
- Senkschraube M 8... ISO 2009 (DIN 963)
- Bei BZ Rosten zusätzlich eine Olive

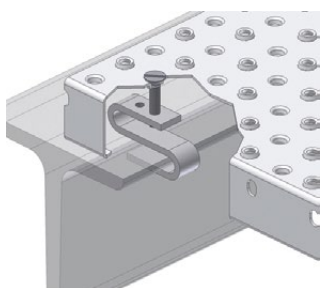
Das Profil der Unterkonstruktion ist bei der Bestellung anzugeben.

Befestigungsmaterialien passend für BR, BP-Ü, BZ und BN-O notwendige Bohrung im Blechprofilrost bauseits vorsehen.

Bestellnummer
75001022

€ 13,20/Stk.

Nr. 25 S-Klammer



Klemmverbindung,

bestehend aus:

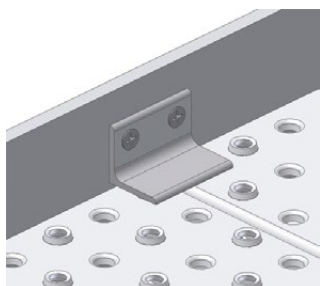
- S-Haken (passend für eine Unterkonstruktion mit einer Flanschdicke von maximal 9 mm)
- Senkschraube M 8 x ... ISO 2009 (DIN 963)
- Bei BZ-Rosten zusätzlich eine Olive

Befestigungsmaterial passend für BR, BP-Ü und BZ

Bestellnummer
75001025

€ 6,60/Stk.

Nr. 30 Winkelbefestigung



Verhindert ein Abheben des Blechprofilrostes.

Bestehend aus:

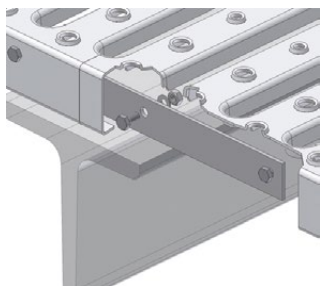
- Winkelstück 30/30/3....50 mm lang
- 2 Stück Gewindeschneidschrauben D M 5 x 20 DIN 7516

Befestigungsmaterial passend für BR, BP-Ü, BZ, BN-O und BN-G

Bestellnummer
75001030

€ 8,90/Stk.

Nr. 31 Stoßlasche



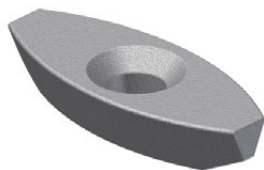
Zur Verbindung der Rostelemente untereinander am Stoß und zur begrenzten Lastübertragung geeignet.

Befestigungsmaterial passend für BR, BP-Ü, BZ, BN-O und BN-G

Bestellnummer
75001031

€ 8,00/Stk.

Nr. 32 Olive



Befestigungsoberteil für BZ-Blechprofilroste.
Aus Werkstoff Grauguss ohne Oberflächenbehandlung bzw.
aus Kunststoff PA 6,6.

Bestellnummer
75001032

€ 1,60/Stk.

02



Blechprofilrosttyp BZ für Fischeaufstiegshilfe: